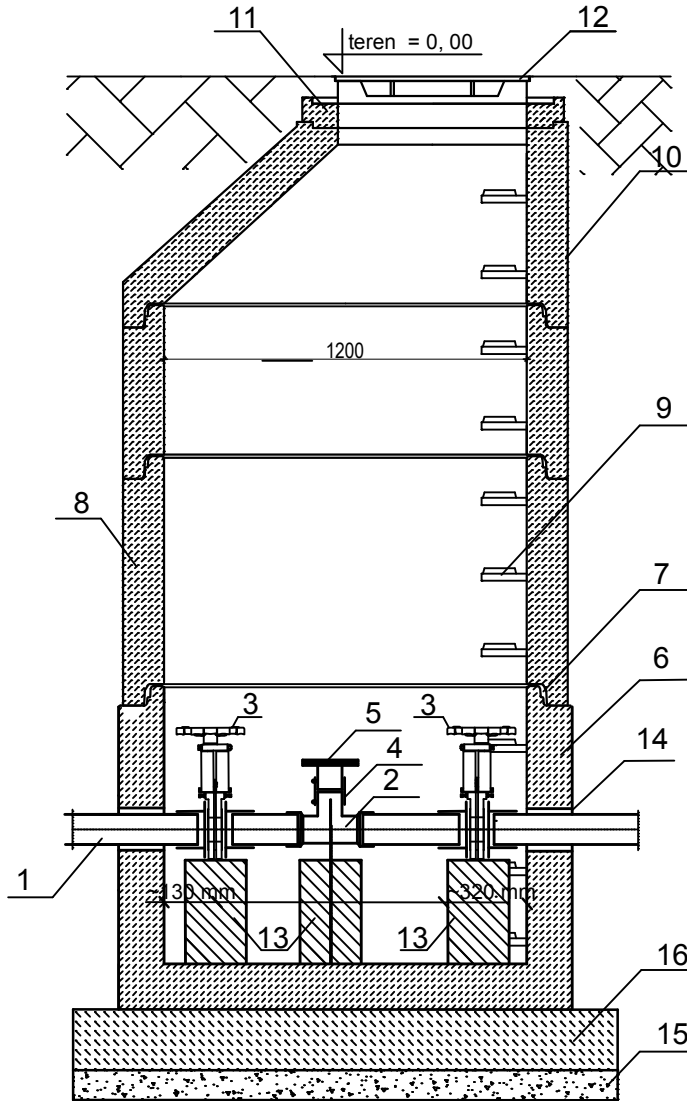
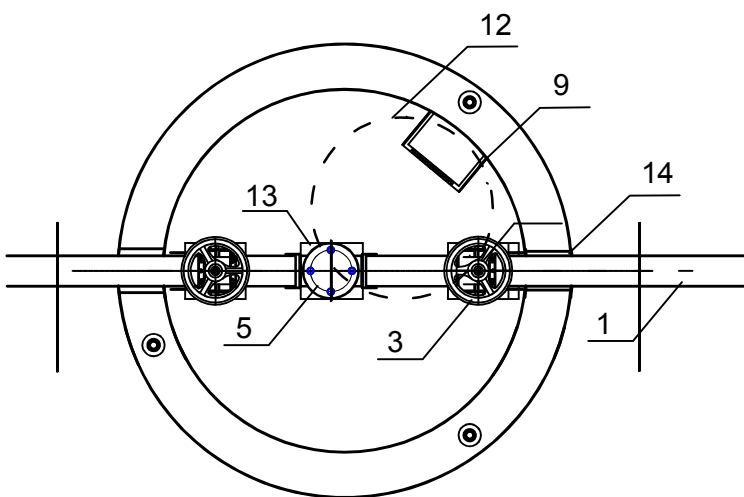


SCHEMAT STUDNI KONTROLNEJ Sr



1. Rurociąg kan. ciśnieniowej PE 63x3,8 mm
2. Trójnik elektrooporowy PE 63,0/63,0 mm
3. Zasuwa nożowa ze złączem ISO do rur PE 63x3,8 mm
4. Mufa elektrooporowa PE 63,0 mm
5. Tuleja kołnierзова na luźny kołnierz, ślepy kołnierz
6. Dennica monolityczna. Wykonana z betonu samozagęszczalnego (SCC),dojrzwająca w formie.
7. Połączenie elementów studni przy pomocy uszczelki gumowej i pasty poślizgowej.
8. Kręgi betonowe wibroprasowane Ø 1200 mm
9. Szerokie (podwójne) szczeble żłazowe w kolorze żółtym, montowane w zakładzie prefabrykacji. Układ stopni drabinkowy, w rozstawie pionowym 250mm.
- Konstrukcję stopnia stanowi rdzeń stalowy w otulinie tworzywowej, wg PN-EN13101:2004.
- 10.Zwężka betonowa.
- 11.Pierścienie regulacyjne betonowe lub tworzywowe.
- 12.Właz żeliwny D400
13. Podpora szer/gł. ~ 25/25 cm z cegły klinkierowej h = ~40 cm
14. Przejście szczelne
15. Podsyпка piaskowa
16. Podbudowa z chudego betonu C12 /15



Elementy betonowe wykonane w oparciu o normę PN-EN 1917:2002.
Klasa betonu C40/50, wodoszczelność W8, mrozoodporność F150, nasiąkliwość do 5%.

BPI Zygmunt Lisowski 22-100 Chelm ul. Browarna 4a				Skala 1:25	
Inwestor : Gmina Prażmów				Nr rys. 68	
ul. Piotra Czołchańskiego 1 05-505 Prażmów					
Objekt : Budowa sieci kanalizacji sanitarnej wraz z sieciami i przydomowymi przepompowniami ścieków, instalacją zalicznikową pn w m. Ustanów, Krupia Wólka, Jezioro, Kępczów, Piskórka, Uwieln, gmina Prażmów					
Rysunek : Schemat studni kontrolnej Sr					
Funkcja: Specjalność:	Imię i nazwisko	Nr uprawnień	Podpis	Data	
Projektant Sanitarna	mgr inż. Zygmunt Lisowski	LUB0181 POOS/11		03.2017 r.	
Opracował Sanitarna	mgr inż. Zygmunt Lisowski	LUB0181 POOS/11		03.2017 r.	
Sprawdzający Sanitarna	inż. Halina Banach	979/CH/92		03.2017 r.	